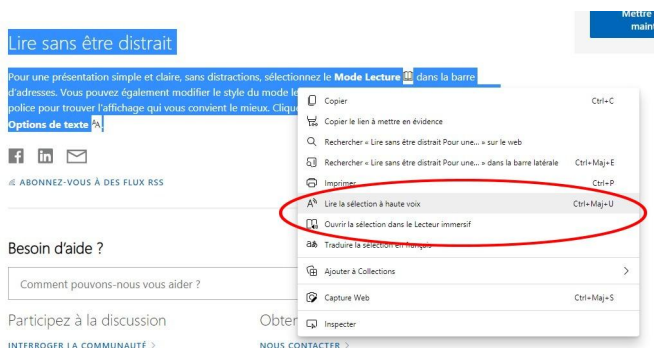


Outils d'aide dans Office 365 (EDGE et Word)

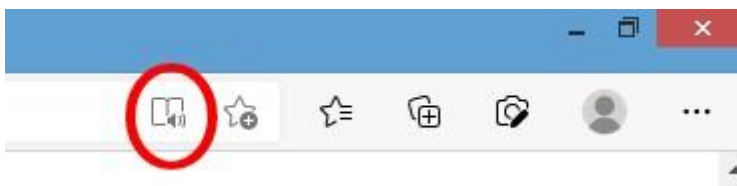
La présentation officielle des ces outils sur une page de [Microsoft](#).

Lecteur numérique Edge (seulement pour pages WEB et pdf; ne fonctionne pas bien dans Word; ne fonctionne pas du tout dans Google Docs)

- Sélectionner du texte à l'écran - clic droit - Lire la sélection à haute voix (Ctrl+Maj+U).
On reste sur la page, avec suivi en couleur.
- Sélectionner du texte à l'écran - clic droit - Ouvrir la sélection dans le Lecteur immersif
Le texte s'ouvre dans une nouvelle page paramétrable à volonté.

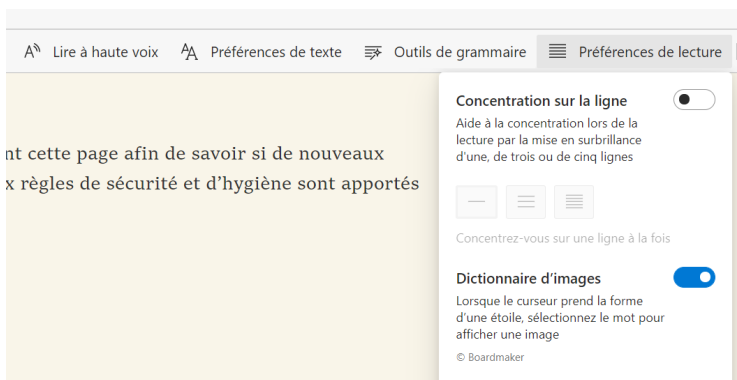


- Alternativement, sélectionner le Mode Lecture dans la barre d'adresses (fn+f9). Tout le corp de texte de la page s'affiche dans une nouvelle page, mais sans distractions.



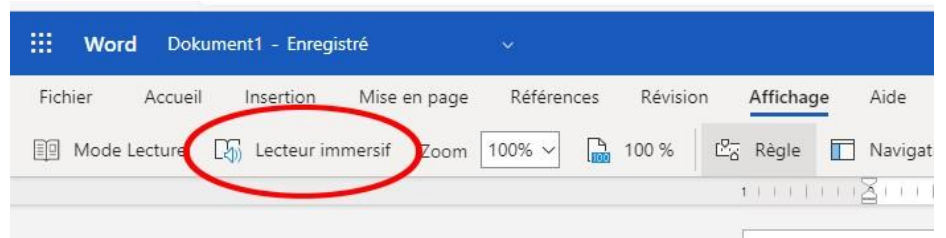
Dictionnaire d'images dans EDGE (pour afficher des images des mots lorsqu'elles sont disponibles)

- Sélectionner du texte - clic droit, Ouvrir la sélection dans le Lecteur immersif - Préférences de lecture - activer Dictionnaire d'images



Lecteur immersif Word

Affichage - Mode Lecture - Lecteur immersif



Dans le mode Lecteur immersif, il est possible d'afficher les syllabes et la nature des mots sous Options de grammaire.



Dans le mode Lecteur immersif, il est possible d'afficher une traduction et une image (si disponible) sous l'option Préférences de lecture.



Un **outil dessin** simple à la souris est disponible sous Affichage - Mode Lecture - Mode d'accessibilité. **L'exportation en pdf** peut également se faire dans ce Mode d'accessibilité; autre possibilité via Imprimer.